

12. Laboratorijska vaja: Ocena varivosti po Fisco testu

1. NALOGA

Pri ročnem obločnem varjenju primerjaj primernost osnovnega in dodatnega materiala po FISCO testu.

a) osnovni material:

- Č.1100 (konstrukcijsko jeklo – ladijska pločevina),
- Č.2331 (vzmetno jeklo, ki ni namenjeno za varjenje)

b) dodajni material

- bazična oplaščena elektroda EVB 50, $\phi 4$
- rutilna oplaščena elektroda JADRAN, $\phi 4$

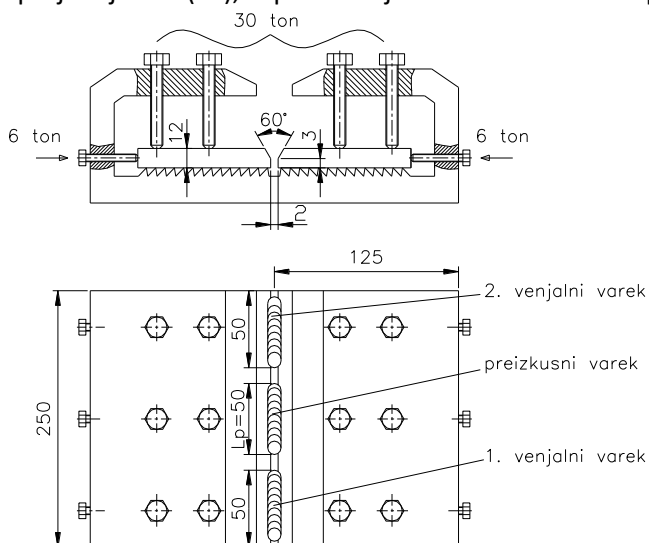
2. OPREMA

Vir varilnega toka: _____	Razvijalec: _____
Čistilec: _____	Vpenjalna naprava za Fisco test
Penetrant: _____	

3. POSTOPEK

Po vpetju varimo 3 varke. Preizkus izvedemo samo na sredinskem (preizkusnem) varku. Po varjenju in izpetju varjencev naredimo penetrantski preizkus:

- S površine vara očistimo žlindro.
- Nanesemo čistilec, ki razmasti površino.
- 3 . Nanesemo penetrant (rdeče barve z nizko površinsko napetostjo), ki zleze v razpoke.
- Počakamo ~15 min.
- S površine zbrišemo penetrant (ostane samo v razpokah).
- Nanesemo razvijalec (kreda v spreju), ki povleče penetrant iz razpok.
- Ocenimo stopnjo sprejemljivosti (SP), ki predstavlja delež zvara brez razpok.



Slika 1 : Vpenjalna naprava za Fisco test

4. REZULTATI IN DISKUSIJA

Stopnjo spremenljivosti določite v skladu z enačbo

$SP = \left(1 - \frac{\sum L_{ri}}{L_p}\right) \cdot 100 \%$	(4.1)
--	--------

Preglednica 1: Določena stopnja sprejemljivosti

Varjenje s elektrodo	Č.1100	Č.2331
EVB 50		
JADRAN		

5. ZAKLJUČEK

6. UPORABLJENI SIMBOLI

L_p	mm	Dolžina preizkusega varka
L_{ri}	mm	Dolžina razpoke - i
$\sum L_{ri}$	mm	Celotna dolžina razpok v preizkusnem varku